

# 平成30年北海道胆振東部地震と 北海道の今後の災害発生リスクから学ぶ

日時

令和元年(2019年) 5月30日 (木) 14:00~17:30

(13:00開場 防災グッズなどの展示をご覧ください)

- ▶ 第1部 平成30年北海道胆振東部地震から学ぶ
- ▶ 第2部 北海道の今後の災害発生リスクから学ぶ

場所

道新ホール 道新ビル大通館8階 札幌市中央区大通西3丁目

定員

700名 参加無料 事前申込制 (詳細は裏面をご参照ください)

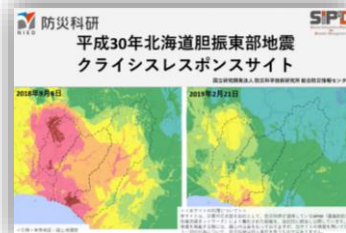
## プログラム (予定)

### 第1部

14:00~

#### 平成30年北海道胆振東部地震から学ぶ

- 北海道胆振東部地震発生のメカニズム  
北海道大学大学院農学研究院 山田 学 教授  
北海道立総合研究機構地質研究所 大津 直 部長
- 北海道胆振東部地震発生時、被災地では  
厚真町 山路 秀丘 さん  
安平町 小野寺 捷 さん  
むかわ町 工藤 弘 さん
- 北海道胆振東部地震における災害対応  
陸上自衛隊北部方面総監部  
北海道警察  
胆振東部消防組合  
北海道社会福祉協議会  
北海道総務部危機対策局
- 北海道胆振東部地震災害検証報告  
北海道教育大学札幌校 佐々木 貴子 教授

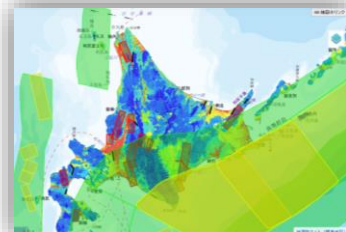


### 第2部

16:25~

#### 北海道の今後の災害発生リスクから学ぶ

- 道内における災害発生リスクについて  
防災科学技術研究所 大角 恒雄 主幹研究員
- 災害への備えについて  
札幌管区气象台  
日本赤十字北海道看護大学 根本 昌宏 教授  
札幌市防災協会 細川 雅彦 防災・危機管理専門官



FAX  
011-251-6462

## お申し込み方法

必須事項①～③を以下のいずれかの方法で、お知らせください。

[必須事項] ①お名前、②お住まいの市町村、③ご職業

[申込締切] 令和元年5月20日(月)

[申込方法] メール、電話、FAXのいずれか

○ メール somu.bosai22@pref.hokkaido.lg.jp

○ 電話 011-204-5008

○ FAX 以下に記載のうえ、このままFAX送付してください

お名前	
お住まいの市町村	
ご職業	

## 会場アクセス

### ○ 住所

札幌市中央区大通西3丁目  
道新ビル大通館8階

### ○ 交通機関

- ・ JR札幌駅(南口)より徒歩10分
- ・ 地下鉄大通駅より徒歩3分

※ 駐車場はございません

※ 公共交通機関をご利用ください



## お問い合わせ

北海道総務部危機対策局危機対策課(担当:木下、角)

〒060-8588 札幌市中央区北3条西6丁目 道庁本庁舎3階

TEL:011-204-5008 FAX: 011-251-6462

mail:somu.bosai22@pref.hokkaido.lg.jp